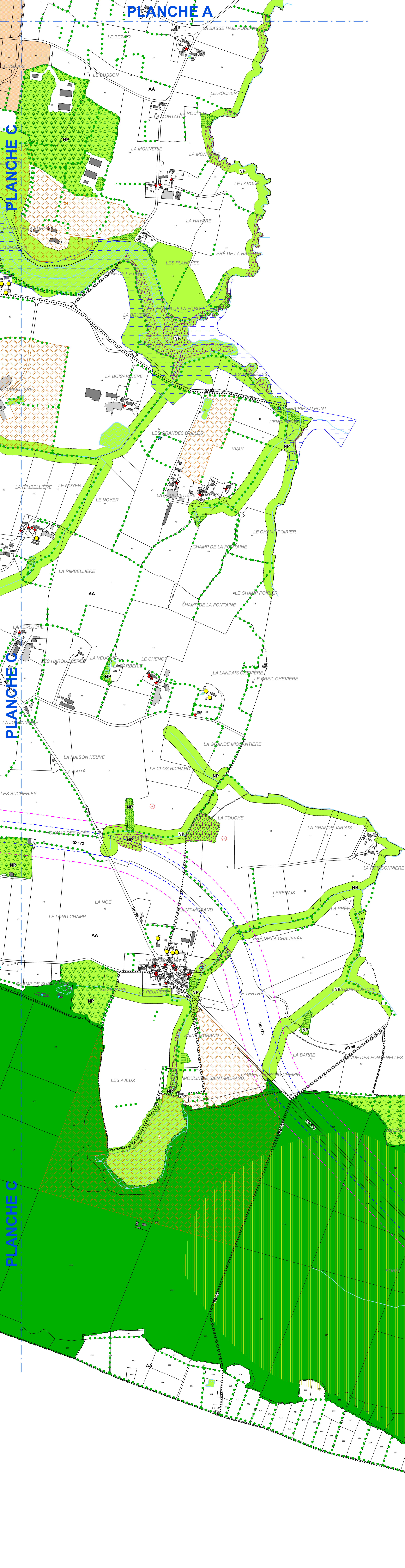
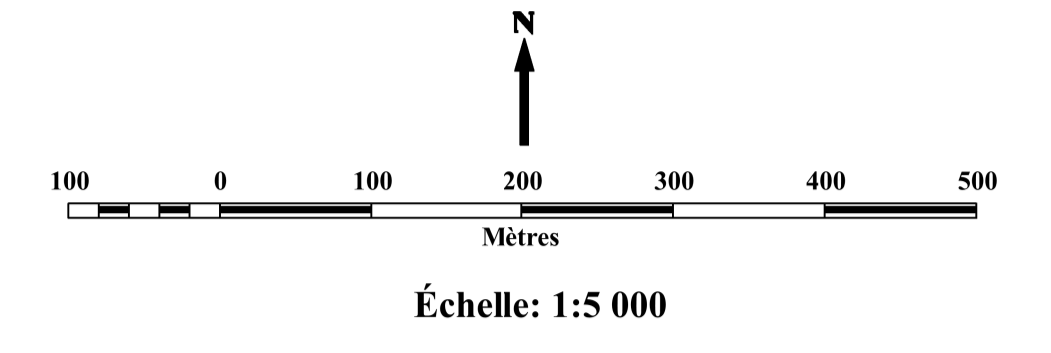


Échelle : 1/5 000e
Approbation : 22 octobre 2020
Modification simplifiée n°1 approuvée le 5 mai 2022

L'Atelier d'Ys
36 rue du Tréfle
35520 La Meignière
02.99.66.67.81



- ZONES URBAINES**
- UC (Centre-bourg)
 - UE & UEz (Extensions pavillonnaires)
 - ULI (Équipements collectifs)
 - UT (Camping municipal)
 - UAcA, UAcb, UAci & UAs (Activités économiques)
 - UAi, UAap & UAx (Activités économiques)
- Les zones urbaines font l'objet d'OAP thématiques (paysagère, patrimoniale et commerciale)**
- ZONES D'URBANISATION FUTURE**
- 1AUEz & 1AUEz: (À vocation principale d'habitat)
 - 1AUL (À vocation principale d'équipements collectifs)
 - 1AUAc (À vocation économique)
 - 1AUAI (À vocation économique)
- Les zones à urbaniser font l'objet d'OAP thématiques (paysagère, patrimoniale et commerciale)**
- ZONES AGRICOLES**
- AA (Espace agricole)
 - AI (STECAL à vocation économique)
- Les zones agricoles font l'objet d'une OAP thématique paysagère**
- ZONES NATURELLES**
- NP (Espace naturel)
 - NF (Exploitation forestière)
- La zone NP fait l'objet d'une OAP thématique paysagère**

- PRESCRIPTIONS DIVERSES**
- Marges de recul par rapport à l'axe de la voie
 - 100 mètres et 80 mètres (ZAC du Bocage) - Usage d'habitation
 - 50 mètres et 30 mètres (ZA Le Ronzeray) - Autres usages
 - Secteurs d'Orientations d'Aménagement et de Programmation
 - Centrality
 - Enveloppe urbaine
 - Sites périphériques
 - Écologique
 - Périmètres de risques liés au site de la société Moulin Brochet
 - Seuil B : 50 mbar : effets irréversibles
 - Seuil b : 20 mbar : effets bris de vitres
- SECTEUR DE RISQUES OU DE POLLUTIONS**
- Atlas des zones inondables des affluents de la Vilaine (pour information)
 - Secteur d'information sur les sols
- DISPOSITIONS RELATIVES AUX ESPACES NATURELS ET AU PATRIMOINE**
- Protection environnementale
- Espaces boisés classés (L. 113-1 & 2 du CU) - Boisements
 - Élément de paysage (L. 151-23 du CU) - Boisements
 - Élément de paysage (L. 151-23 du CU) - Haies
 - Élément de paysage (L. 151-23 du CU) - Mares
 - Zones humides (inventaire 2017 validé par la CLE en 2018)
- Protection architecturale et historique
- Élément de paysage (L. 151-19 du CU) - Bâti
 - Changement de destination d'un bâtiment agricole (L. 151-11 du CU)
- SERVITUDES PARTICULIÈRES**
- Emplacements réservés (L. 151-41 du CU)
 - Carrière existante ou à créer (R. 151-34 2° du CU) - Les constructions et installations nécessaires à la mise en valeur des ressources naturelles sont autorisées
 - Périmètre de captage de la ressource en eau potable de la Marinière (périmètre éloigné)
 - Liaison douce à conserver, à modifier ou à créer (L. 151-38 du CU)
 - Prescription archéologique zone 1 (zone de saisine du préfet de région)
- INFORMATIONS DIVERSES**
- Cours d'eau
 - Plan d'eau
- LISTE DES EMPLACEMENTS RÉSERVÉS**

N°	Destination	Bénéficiaire	Références cadastrales	Largeur (pour routes et chemins)	Superficie (m²)
1	Agrandissement du cimetière	Commune	AC : 729		594
2	Jardins pédagogiques	Commune	AC : 159, 160, 151, 701 (en partie)		1163
3	Liaison douce	Commune	YM : 1, 35, 36, 37, 38, 39, 104, 105 (en partie)	3 mètres	1503